

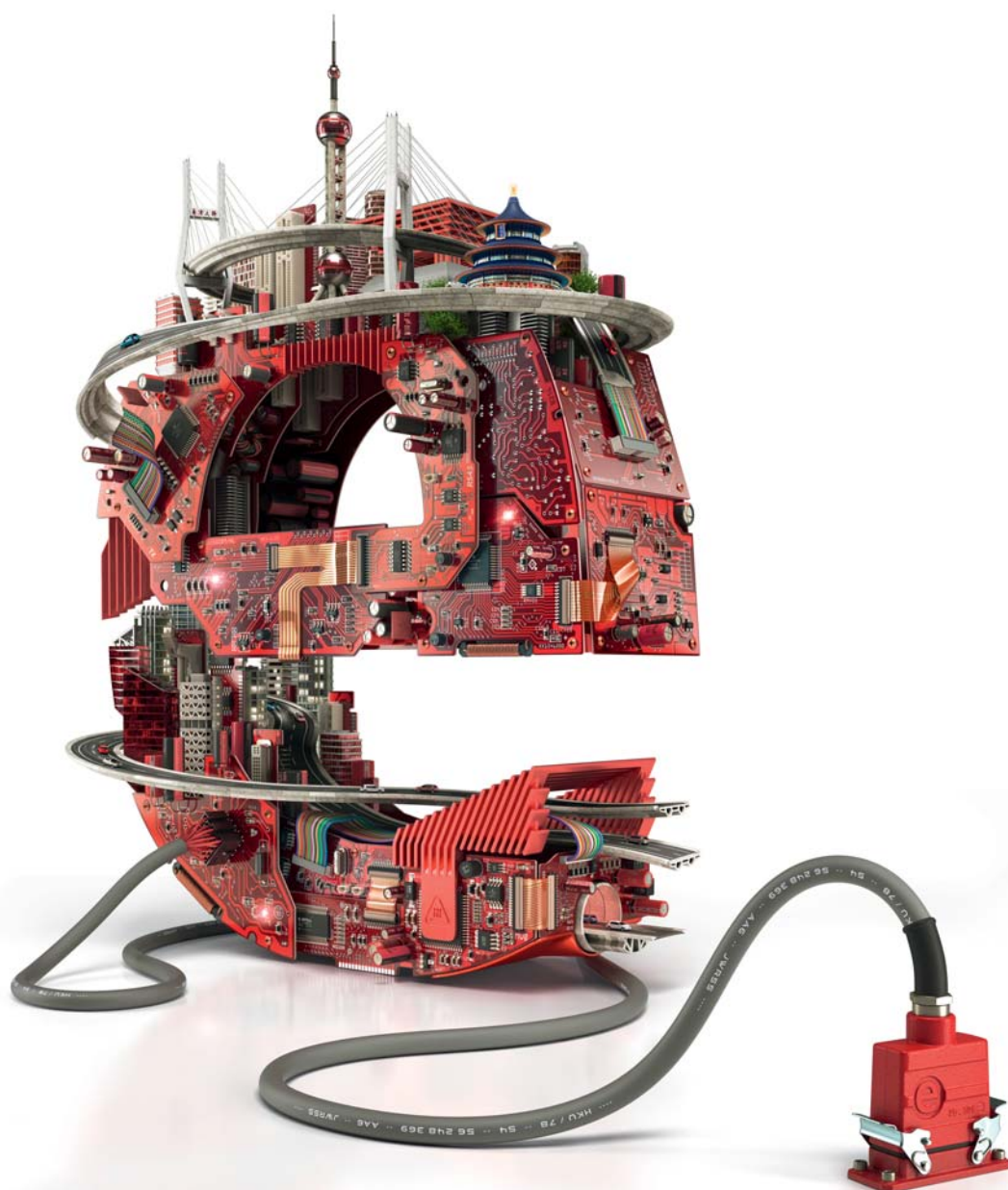


Messe München

Connecting Global Competence

## 2020展会介绍

# Connecting everything- smart, safe & secure



国际电子元件、系统和应用展

2020年3月18-20日

上海新国际博览中心

[electronicachina.com.cn](http://electronicachina.com.cn)



 **electronica China**

慕尼黑上海电子展

# e星球

electronica China慕尼黑上海电子展是亚洲领军电子行业展览，也是行业内的盛事之一。这些年，展会化身e星球，已成为引领未来电子科技的优质创新平台。半导体、传感器、连接器和电源等形成了e星球的核心，筑建了他的地貌、城市和街道。e星球的革新性帮助人们更直观地了解电子世界发展背后的动力。在e星球上，观众和展商是他的居民，他们可以随时轻松交流，共同见证全球电子产业发展趋势。

## e星球 - 成就卓越未来

- 全面展示电子领域最先进的产品和技术
- 绝佳商业互动平台：优质买家，成就商机
- 从组件到系统、从应用到服务，覆盖电子信息全产业链
- 极具前瞻性的同期活动：专注行业重点，把握业界新潮

## 全球电子技术聚集在此

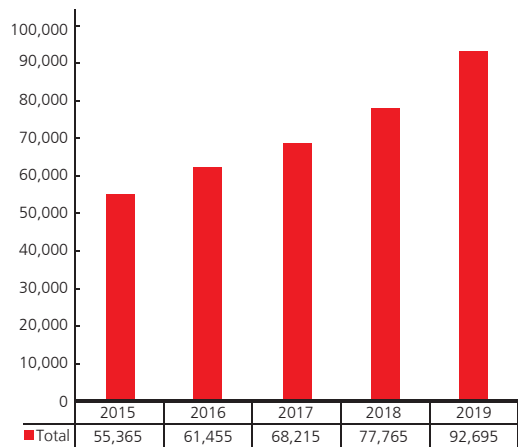
### 展品范围

- 半导体
- 嵌入式系统
- 显示
- 微纳米系统 (MEMS等)
- 传感器技术
- 测试与测量
- 电子设计 (ED/EDA)
- 无源元件 (电容、电阻、电感等)
- 电机/系统外围设备 (连接器、继电器、开关、键盘和壳体技术等)
- 电源
- PCB、其他电路载体及EMS
- 组件及子系统
- 汽车电子及测试
- 无线技术
- 信息采集及服务

### 主要应用领域

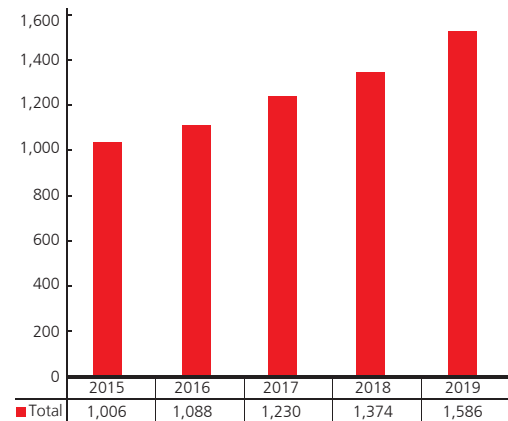
- 工业电子
- 汽车
- 消费电子
- 通信系统
- 新能源
- 医疗
- 电脑和周边设备
- 工程机械
- 物联网
- 家用电器
- 航空航天
- 军工
- 照明工程
- 轨道交通
- 安防
- 智能楼宇

2015至2019年观众数量逐年递增\*



2019观众：92,695名 (同比增长19.2%)

2015至2019年展商数量逐年递增\*



2019展商：1,586家 (同比增长15.4%)

2019展出面积：90,000平方米 (同比增长12.5%)

展团：德国展团、日本展团、中国台湾展团

\* 数据来自慕尼黑上海电子展及慕尼黑上海电子生产设备展



# e星球 观众分析

## 按企业性质分\*

21%	终端产品制造商
20%	电子生产服务/原始设计制造商
15%	元器件供应商
13%	生产设备供应商
8%	组装/系统供应商
8%	代理商/分销商/经销商
7%	材料供应商
4%	科研/协会/教育
1%	媒体
1%	公共行政机构/职能部门
2%	其他

## 按工作性质分\*

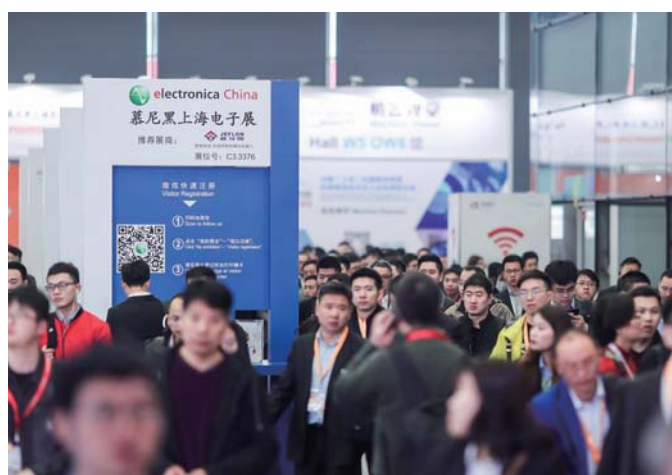
31%	研发/设计
19%	生产/制造
18%	市场拓展/销售/营销
12%	公司管理
12%	采购
3%	质量控制
2%	教育/科研
1%	政府行政管理
1%	记者/编辑
1%	其他

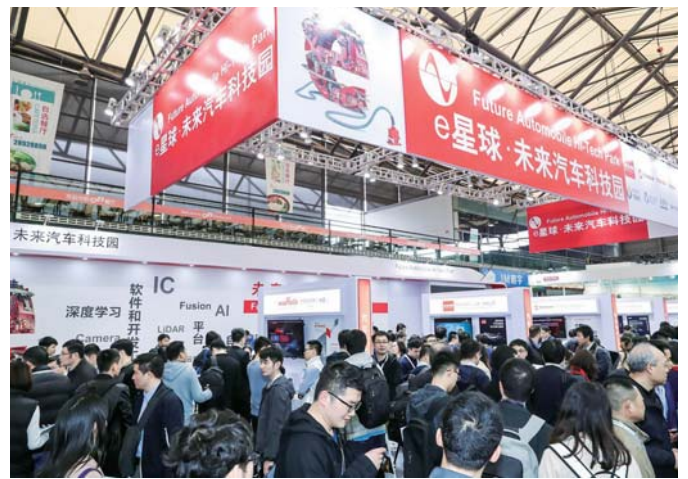
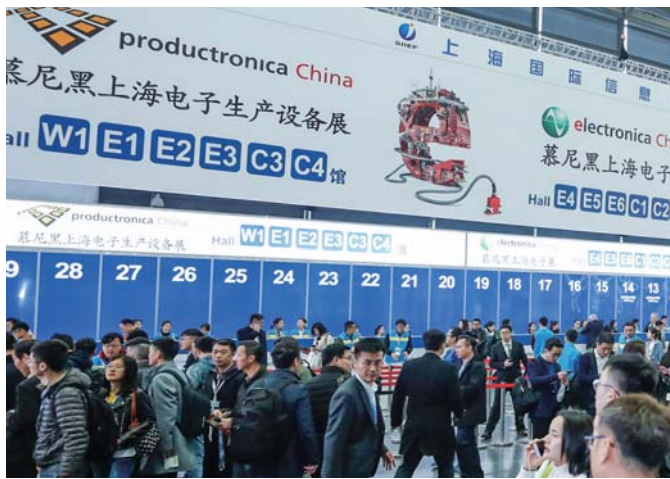
## 按应用领域分\*

51%	工业电子
27%	汽车
26%	消费电子
19%	通信系统
16%	新能源
11%	工程机械
10%	医疗
10%	电脑和周边设备
9%	物联网

7%	家用电器
7%	航空航天
6%	军工
5%	照明工程
5%	轨道交通
5%	安防
4%	智能楼宇
1%	其他

\* 数据来自2019慕尼黑上海电子展和慕尼黑上海电子生产设备展现场观众分析





## e星球 调研反馈

### 展商的总体评价\*

88%	展品范围的完整性和覆盖面
87%	展会品牌影响力
85%	展会的推广力度
81%	观众的数量
76%	观众的质量

### 展商对参展目的达成的评价\*

89%	维持现有的商业关系
89%	经验交流
88%	公司形象和产品推广
86%	新产品发布
85%	为将来的业务交易做准备
85%	研究市场竞争动态
82%	建立新的商业关系

88% 展商表示参加展会受益匪浅

97% 展商表示会继续参加下一届展会

### 观众的总体评价\*

97%	国内参展商数量
97%	展品范围的完整性和覆盖面
97%	展会品牌影响力
96%	展会的推广力度
95%	领军企业参展数量
94%	主办方提供的展会参观信息
92%	国际参展商数量
92%	现场登记过程

### 观众对参观目的达成的评价\*

96%	了解市场趋势
95%	研究市场竞争动态
95%	得到更多经验/提高专业知识
94%	为之后的商业交易做准备
94%	维持现有的商业关系
94%	了解新产品发布的信息
93%	建立新的商业关系
93%	寻求分销商/新的代理/合作伙伴

96% 观众对展会效果表示满意

98% 观众计划参观下一届展会

\* 以上反馈来自2019慕尼黑上海电子展展商和观众调研数据（反馈为好至非常好）

## 展商评语



艾迈斯半导体（深圳）有限公司  
白燕恭，客户技术支持经理及销售

几乎所有我们接触过的KA重点客户都会聚集在这里。观众的专业性很强，他们会要求了解更多传感器的系列应用，而不是单一的产品demo。慕尼黑上海电子展的影响力十分巨大，这是一个很棒的平台，高效且开放。



Broadcom  
陈红雷，隔离产品事业部产品经理

Broadcom是第一次来参加慕尼黑上海电子展，这个展会人气非常高，观众来自于各个行业。除了遇到我们现有的客户，还有很多潜在的客户。这个展会提供了一个非常好的交流平台。明年我们肯定会继续参加。



京瓷（中国）商贸有限公司  
东山清彦，副总经理

我们对此次参展的效果非常满意。慕尼黑上海电子展的人气很旺，第一天上午就有超大的客流量。通过展会现场的表现，可以深切的感知到中国的快速发展，市场的强劲活力和生机。



霍尼韦尔安全与生产力解决方案集团  
王亮，传感与物联网业务产品市场总监

慕尼黑上海电子展非常专业，集成度很高，有很多行业的用户，观众数量明显增加。我们明年还会来参加慕尼黑上海电子展，也会带来霍尼韦尔最新的产品。



亚德诺半导体技术（上海）有限公司  
王翔，业务发展总监

这是 Analog Devices 第一次参加慕尼黑上海电子展，展会展现了一个完整的产业链。公司的管理层都来参观了这个展会，我们对于慕尼黑上海电子展的关注度非常高。



泰科电子（上海）有限公司  
曹跃龙，亚太区市场部总监

慕尼黑上海电子展一直是我们公司在中国甚至亚太地区重要的盛事，每年不管是展会的规模还是质量都有提升。慕尼黑上海电子展为我们提供了一个非常好的平台，让我们能在最佳的时候把最新的产品展现给客户。今年的展会主题是启迪创新，智向未来，与我们的主题“连接未来”不谋而合。我们和慕尼黑上海电子展是密切的合作伙伴关系，我们希望可以和慕尼黑共同成长，一起迈向未来。



怀格贸易（上海）有限公司  
陈历忠，商务拓展经理

第一天的人流量就突破了记录。我们接待了来自通信、汽车电子、IT和工业应用等众多跨领域的专业观众，对于业务拓展有着很大的帮助。慕尼黑上海电子展的高度专业性毋庸置疑。



菲尼克斯（中国）投资有限公司  
宋胜泊，DC市场部经理

慕尼黑电子展是我们最关注的一个大型展会，今年给我的一个印象是，专业观众的数量非常多。从我们自己展台上来看，来参观的观众不管是数量还是质量也都较往年有不错的增长。在展会现场达成不少合作意向。明年我们会继续参加，而且可能会有更大的规模。

## 同期论坛

在展览会同期将举行精彩纷呈的“创新论坛”，紧紧把握汽车电子、电动车、物联网、电力电子、医疗、连接器等热门应用市场与高速发展行业，促进电子供应商与行业客户之间的互动，搭建探讨技术创新的平台。

### 汽车技术日

会议主题：新能源与智能网联汽车新技术与新趋势

- 电动车
- 智能网联汽车

### 国际智能制造生态链峰会

- PCB行业和智能工厂
- 数字孪生的潜力
- 加速迈向工业4.0
- 智能制造中的半导体用量变化分析
- 智能制造领域需要解决的基础技术课题
- ASM迈向工业4.0的后端设备智慧工厂解决方案
- 适用于工业机器人伺服控制器的光耦及应用
- AI实现工业决策自动化

### 中国国际汽车电子创新技术大会

- 智能网联汽车
- 汽车电子
- 汽车测试
- 安全与电子
- 传统车动力总成系统电子控制技术

### 国际电动车创新发展论坛

- 驱动电机
- 电机控制技术
- 功率电子变换器
- 充电桩
- 智能电池管理系统与系统集成技术
- 无线充电

### 国际医疗电子创新论坛

- 医疗电子产业现状与发展趋势
- 可穿戴医疗电子与健康物联网
- 医疗人工智能

### 国际电力电子创新论坛

- 电力电子新器件与电源创新技术
- 智能电网的电源应用与关键技术
- 新能源汽车充电控制——智能交通电气化的核心

### 国际嵌入式系统创新论坛

- 工业物联网与物联网安全
- 嵌入式人工智能
- 可穿戴技术与应用

### 国际连接器创新论坛

- 连接器技术趋势和发展（大电流、高密度、小型化、高频高速等）
- 5G移动通讯设备连接器的创新发展和市场动态分析
- 连接器技术在轨道交通、新能源汽车等领域的集成创新和应用研究
- 连接器行业智能制造的创新发展
- 连接器设计、材料、工艺和检测等基础共性技术的最新发展

### 传感器与物联网创新应用研讨会

- 全球MEMS/传感器领域发展趋势
- MEMS/传感器在消费、汽车和工业领域的创新应用
- 探索物联网新兴产业圈
- 探讨产业发展进程

### IPC PCB设计技术交流

- 应用机器学习技术改善内存总线多变量仿真分析方法
- 怎样解决高速SI签核中的自动串扰扫描、阻抗扫描和DRC+难题
- 产品失效与PCB设计之关联性
- PCB制造的可靠性设计及DFM案例分析
- DFM分析在板级设计和制造中的作用
- PCB工艺可靠性设计

## 同期展会



### 慕尼黑上海电子生产设备展

作为该产业最重要的盛会，慕尼黑上海电子生产设备展带领参观者领略未来技术，产业趋势和快速成长市场。展会将呈现众多尖端技术，包括线束加工、点胶注胶、EMS电子制造服务、材料、SMT表面贴装技术、电阻、防静电、洁净室、测试测量、自动化和元器件制造等。

[productronicachina.com.cn](http://productronicachina.com.cn)

### 慕尼黑上海光博会



作为亚洲最大的激光、光学、光电行业盛会，慕尼黑上海光博会引领行业发展趋势，集中展示涵盖激光器与光电子、光学与光学制造、激光生产与加工技术、成像，检测和质量控制四大板块的全方位产品内容，是不容错过的业内展会。展会致力于推动业界各分支领域的创新与商业发展，是您提升市场竞争力及寻找创新解决方案的优质平台。

[world-of-photonics-china.com.cn](http://world-of-photonics-china.com.cn)

# 展馆布局图



## electronica China 慕尼黑上海电子展

E4, E5, E6, C2, C3, C4, C5

- 1-10** 企业品牌馆
- E4** 未来汽车科技园
- E5** 智慧工厂科技园
- E6** 物联网科技园
- E6 & C5** 连接器、开关、线束线缆
- E5 & C4** 无源元件
- E5** 分销商

- E4 & C4** 半导体及IC
- E4** 电源
- E4** 微纳米及传感技术
- E4** 测试测量
- C2** PCB印刷电路板

## productronica China 慕尼黑上海电子生产设备展

W1, E1, E2, E3, C1, C2, C3

- 1-10** 企业品牌馆
- E3** 线束加工技术
- E3** 连接器制造技术
- E3** 元器件制造
- E2 & C1** 表面贴装技术
- E2** SiP技术
- E1** 机器人及集成商
- E1** 智能物流仓储

- E1** PLC
- E1** 软件&系统
- E1** 工业传感器
- E1 & C1** 自动化及运动控制
- W1 & C1** 点胶注胶
- W1 & C1** 化工材料
- C2** 电子制造服务

# 全球业务网

慕尼黑博览集团秉承先进的全球化经营理念，在115个国家拥有全资子公司和海外办事处。

除慕尼黑上海电子展外，慕尼黑博览集团还在全球范围举办多场电子领域的专业性展览，这不仅满足了快速发展的电子市场的需求，也使展商能在不同地区的专业技术展中收获更多。



## 时间地点

3月18-19日（周三-周四）9:00-17:00

3月20日（周五）9:00-16:00

上海新国际博览中心（上海市浦东新区龙阳路2345号）

## 联系方式

慕尼黑展览（上海）有限公司  
上海市浦东新区源深路1088号  
平安财富大厦11楼  
邮编：200122  
电话：+86 21 2020 5522  
传真：+86 21 2020 5688 / 5699  
邮箱：chloe.qiu@mm-sh.com

北京办事处  
北京市朝阳区建国门外大街光华东里8号  
中海广场中楼2908室  
邮编：100020  
电话：+86 10 8591 1001\*1808  
传真：+86 10 8468 2519  
邮箱：ken.xu@mm-sh.com

深圳办事处  
深圳市福田区福华三路168号  
国际商会中心1410室  
邮编：518048  
电话：+86 755 3335 8738  
传真：+86 755 3335 8730  
邮箱：sz@mm-sh.com

慕尼黑博览集团  
Messe München GmbH  
Project Management  
Ms. Tingting Lu  
Senior Exhibition Manager  
电话：+49 89 949-20321  
传真：+49 89 949-9720321  
tingting.lu@messe-muenchen.de